



El Canal Imperial a su paso por Zaragoza (foto M. de Vega Mas)



CAMPUS DE EXCELENCIA
INTERNACIONAL
DEL VALLE DEL EBRO



Financiado por:



Colaboran:



Inscripciones:

<https://forms.gle/BqBviF1VMR7TqRmD8>

<http://doctoradofrontera.campusiberus.es/>

El Ebro y la articulación histórica de su paisaje

Comunicaciones,
obstáculos y
aprovechamiento de las
aguas



Universidad
Zaragoza



CAMPUS DE EXCELENCIA
INTERNACIONAL
DEL VALLE DEL EBRO

CAMPUS IBERUS

SEMINARIO DEL PROGRAMA DE DOCTORADO
PATRIMONIO, SOCIEDADES Y ESPACIOS DE
FRONTERA

17 y 18 de noviembre 2022



Esclusas del Canal Imperial en Zaragoza (foto M. de Vega Mas)

Objetivos

El programa de este curso se orienta especialmente al análisis del territorio ibérico aunando, como hilo conductor, las perspectivas histórica, patrimonial y vertebradora del Canal Imperial de Aragón.

Combina ponencias que responden a las tres líneas del programa, buscando así que los doctorandos conozcan la aplicación de metodologías y soluciones prácticas -propias de las ramas de Humanidades y Ciencias Sociales- ante problemas complejos.

Está prevista una sesión dedicada íntegramente a que los doctorandos expongan y discutan entre sí sus trabajos de tesis, fomentando el debate colaborativo.

Programa

17 DE NOVIEMBRE (Zaragoza)

09:45 Presentación y Bienvenida

- **Fernando Sanz Gracia** (Director de la Escuela de Doctorado de la Universidad de Zaragoza)

- **Rafael de Miguel** (Proyecto GEOLAND, Delegado de Internacionalización y Movilidad, Facultad de Educación, UZ)

10:00 Guillermo Fatás Cabeza

(Profesor Emérito, Univ. Zaragoza)

Cuando el Ebro corría de norte a sur.

11:00 Café

11:30 Alfredo Ollero Ojeda

(Área de Geografía Física, Univ. Zaragoza)

El Ebro. Paisaje y dinámica actual.

12:30 Miguel Ángel Pallarés

(Área de Didáctica CC Sociales, Univ. Zaragoza)

El canal imperial. Perspectiva histórica y situación actual.

13:30 Comida

16:00

SESIÓN DE PRESENTACIÓN DE TRABAJOS DE LOS DOCTORANDOS DEL PROGRAMA

Lugar

Facultad de Educación. Aula 0.09

Calle Pedro Cerbuna, 12. Campus San Francisco



18 DE NOVIEMBRE (Fontellas/Tudela)

9:00 Salida hacia el Bocal de Fontellas (autobús)

10:30 Visita del Bocal de Fontellas

(<http://www.fontellas.es/el-bocal/>)

11:30 Viaje a Tudela /Café

12:30 José Luis Peña Monné

(Profesor Emérito, Univ. Zaragoza)

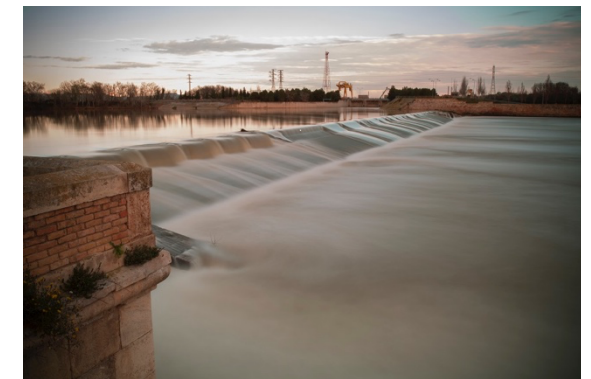
Cambios históricos en la morfología y dinámica del río Ebro.

14:00 Comida

16:00 Regreso

Lugar:

Fontellas y Tudela (sede UPNA)



Bocal del Canal en Fontellas

(<http://www.fontellas.es/cultura-ocio-y-turismo/el-bocal/>)