



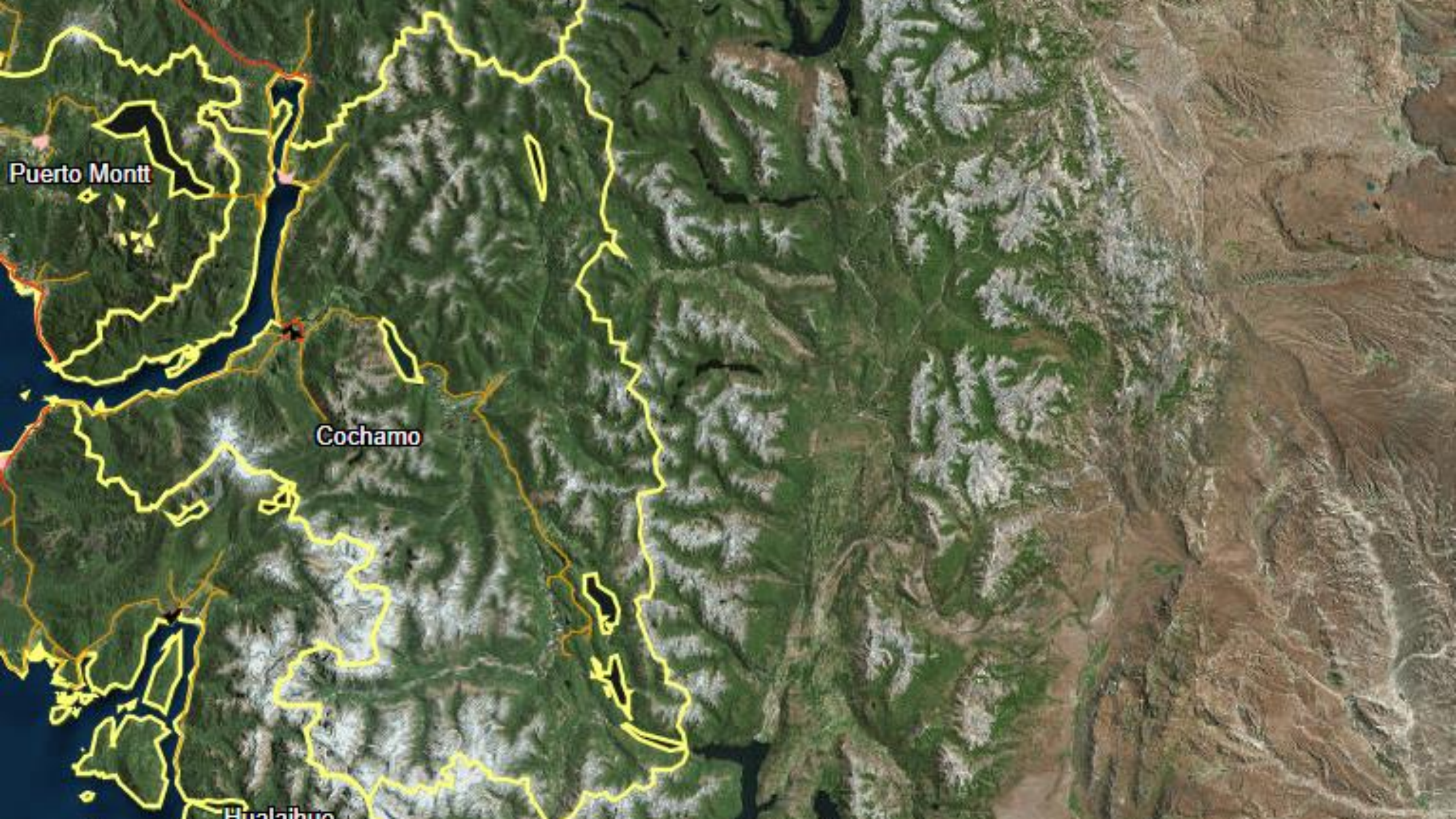
TITULO DEL PROYECTO

TERRITORIO, PAISAJE Y PATRIMONIO. Una propuesta integrada de protección, gestión y ordenamiento territorial para la Comuna de Cochamó, Región de Los Lagos, Chile.
Directora de tesis, Dra. Paloma Ibarra Benlloch, Departamento de Geografía, Unizar, geógrafa.

Doctorando, Patricio Álvarez Rabié, antropólogo.

CARACTERISTICAS DE LA COMUNA

- 4 mil km² | 4 mil 135 habts. | 1 habitante x km²
- Preminentemente rural, aislada y fronteriza
- Pesca artesanal | Cultivo marino de peces y mitílidos | Actividades agrarias | Turismo
- 3 grandes dominios de paisaje: bordemar, valles aluviales y cordilleranos, montañas
- 3 grandes áreas geoculturales: bordemarina; de valle y cordillerana transfronteriza
- Tipos de paisajes: (1) costas marinas; (2) riberas fluviales, ríos y torrentes; (3) bosques; (4) montañas; (5) glaciares y circos y (6) zonas de interés etnográfico y arqueológico.
- Registro cultural + antiguo: 1500 años, pinturas rupestres de grupos transcordilleranos
- Asentamientos modernos: 120 años desde Chile y Argentina



Puerto Montt

Cochamo

Hualaihuo

PROPUESTA GENERAL DEL PROYECTO

➤ Realizar un estudio de paisaje  instrumento de planificación

- del patrimonio cultural y natural integrados bajo el concepto de paisaje;
- incorporando la dimensión social del paisaje al integrar en los objetivos la opinión de la comunidad y su bienestar
- dando especial cobertura a la relación que se establece entre el ser humano y el medio que habita.
- integrando disciplinas y agregando una dimensión prospectiva culturalmente adecuada



Protección

Gestión

Ordenamiento territorial



LA INVESTIGACION SE ORGANIZA EN
4 GRANDES MOMENTOS

DESCRIPTIVO

ANALITICO

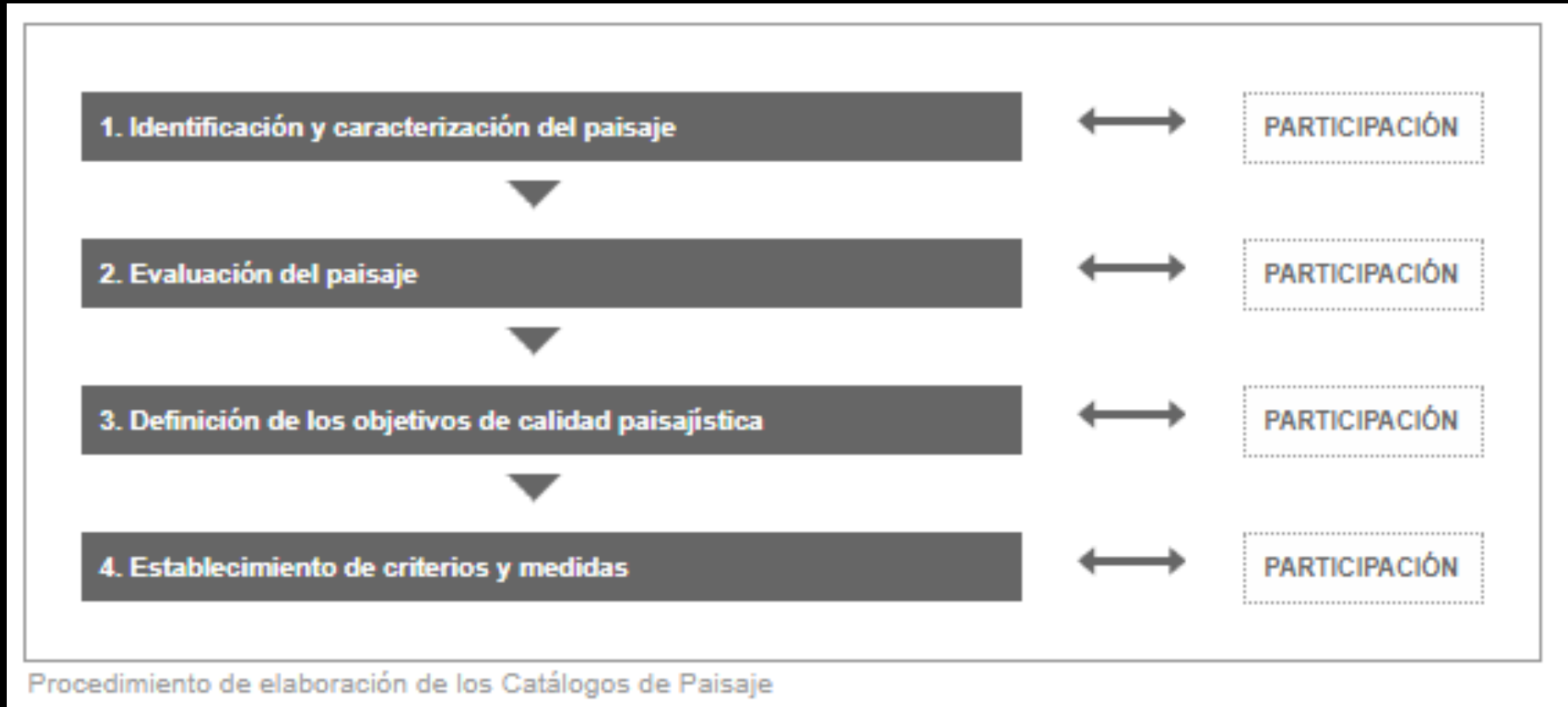
PARTICIPATIVO

PROSPECTIVO

Y QUE ARTICULAN LAS ETAPAS
METODOLOGICAS

METODOLOGIA

4 ETAPAS



ETAPA 1. CARACTERIZACION DEL PAISAJE

- Identificación y descripción de unidades de paisaje | Elaboración cartográfica
- Reconstrucción histórico-cultural del territorio [AE, AI]
- Identificación y descripción de las dinámicas del territorio
- Identificación de los elementos del patrimonio natural y cultural
- Descripción de sus valores
- Proyección de tendencias territoriales
- Evaluación de políticas, planes, programas

ETAPA 2. EVALUACION DEL PAISAJE

- Evaluación de calidad, degradación, fragilidad, visibilidad, etc.
- Análisis FODA
- Establecer bases preliminares de los criterios y acciones de protección, gestión y ordenamiento territorial

ANÁLISIS A PARTIR DEL MODELO DE DIAGNÓSTICO DE CALIDAD DEL PAISAJE SENCILLO ADAPTADO DEL BUREAU OF LAND MANAGEMENT, 1980

CUENCA VISUAL LA JUNTA, COCHAMO, CHILE

COMPONENTE VALORADO	CALIDAD VISUAL		
	ALTA	MEDIA	BAJA
Relieve	Relieve muy montañoso, marcado y prominente (acantilados, agujas, grandes rocas); o bien, relieve muy variado o erosionado, dunas; o con algún rasgo muy singular y dominante (ej: glaciar) 5	Formas erosivas interesantes o relieve variado en tamaño y forma. Presencia de formas y detalles interesantes pero no dominantes o excepcionales 3	Colinas suaves, fondos de valle planos, pocos o ningún detalle singular 1
Vegetación	Gran variedad de tipos de vegetación, con formas, texturas y distribución interesantes 5	Alguna variedad en la vegetación, pero sólo uno o dos tipos 3	Poca o ninguna variedad o contraste en la vegetación 1
Cuerpos de agua	Factor dominante en el paisaje; apariencia limpia y clara, aguas blancas (rápidos y cascadas) o láminas de agua en repo 5	Agua en movimiento o en reposo pero no dominante en el paisaje 3	Ausente o inapreciable 0
Color	Combinaciones de color intensas y variadas, o contrastes agradables entre suelo, vegetación, roca, agua y nieve 5	Alguna variedad e intensidad en los colores y contraste del suelo roca y vegetación, pero no actúa como elemento dominante 3	Muy poca variación de color o contraste, colores apagados 1
Rareza/Singularidad	El paisaje circundante potencia mucho la calidad visual 6	El paisaje circundante incrementa moderadamente la calidad visual del conjunto 2	El paisaje adyacente no ejerce influencia en la calidad del conjunto 1
intervención humana	Único o poco corriente o muy raro en la región posibilidad real de contemplar fauna y vegetación excepcional 3	Característico, aunque similar a otros en la región 1	Bastante común en la región 0
Horizonte visual/Fondo escénico	Libre de actuaciones estéticamente no deseadas o con modificaciones que inciden favorablemente en la calidad visual 5	La calidad escénica está afectada por modificaciones poco armoniosas, aunque no en sutotalidad, o las actuaciones ni añaden calidad visual 3	Modificaciones intensas y extensas que reducen o anulan la calidad escénica 0
TOTAL			25 PUNTOS

PAISAJES DEGRADADOS PARADIGMATICOS Gómez Orea, D. (2004)

	COMUNA
TIPOS DE ESPACIOS DEGRADADOS	
Espacios sobreexplotados	
Espacios agrícolas marginales abandonados	?
Espacios deforestados o erosionados	X
Espacios agotados	
*Espacios mineros explotados	
Vertederos colmados	
Espacios afectados por la obra de grandes infraestructuras	
Espacios alterados por obra civil para transporte (autopistas, líneas de AVE) o hidráulicas	X

AGRESIONES AL PAISAJE RURAL (AYUGA, FCO., 2001)

Edificación desordenada					
Desmonte y terraplenes					
Canteras, vertederos					
Caminos rurales de alta densidad					
Obras lineales mal integradas (caminos, senderos, cortafuegos, acequias)					
Ruina de edificaciones					

ETAPA 3. DEFINICION DE OBJETIVOS DE CALIDAD PAISAJISTICA

- Participación ciudadana: entrevistas, ,encuestas, talleres, grupos focales con la comunidad de actores implicados: expertos, autoridades, organizaciones de diverso tipo
- A partir del análisis cartográfico, técnico de los investigadores + la información recogida en la participación ciudadana se definen los Objetivos de Calidad Paisajística el paisaje que se quiere

OBJETIVOS GENERALES	OBJETIVOS ESPECÍFICOS
Objetivos de protección	Conservar / Mantener
Objetivos de gestión	Guiar / Armonizar / Monitorear / Dinamizar
Objetivos de ordenamiento territorial	Regular / Mejorar / Restaurar / Crear

ETAPA 4. PROPUESTA DE CRITERIOS, MEDIDAS Y ACCIONES

- En base a los Objetivos se establecen criterios y se proponen medidas y acciones específicas y por unidades de paisaje
- Generación de fichas descriptivas y propositivas

AVANCES

- Diseño metodológico;
- Reconstrucción arqueológica e histórica de la Comuna y área de influencia;
- Elaboración parcial de la Carpeta Fotográfica;
- Identificación, y caracterización preliminar de las unidades de paisaje;
- Identificación preliminar de las dinámicas históricas y contemporáneas de las AE y AI;
- Elaboración de las Tablas de Valoración de Calidad de Paisaje;
- Elaboración de la Ficha de Objetivos y Propuesta de Acciones
- Identificación y descripción parcial del patrimonio natural y cultural de la Comuna;

GRACIAS

patricio álvarez rabié
+34 691 483 809
palvarezrabie@gmail.com